



TEMU BALIK INFORMASI



Definisi



Cara sistematis mencari kembali seluruh atau sebagian informasi ilmiah yang pernah dihasilkan/ditulis/diterbitkan mengenai subjek tertentu untuk jangka waktu tertentu dan ditulis dalam bahasa tertentu (Sri Hartinah, 2012)

Definisi

- ❖ **Zainab (2002)** menjelaskan bahwa temu kembali sebagai suatu proses pencarian dokumen dengan menggunakan istilah-istilah pencarian untuk mendefinisikan dokumen sesuai dengan subjek yang diinginkan.
- ❖ **Salton (1983)** menjelaskan bahwa secara sederhana temu kembali informasi merupakan suatu sistem yang menyimpan informasi dan menemukan kembali informasi tersebut

Latar belakang perlunya TBI

- ❖ Ledakan informasi yang terjadi karena informasi yang diciptakan setiap hari sangat banyak jumlahnya sehingga sukar mengikuti perkembangan iptek baru, bahkan informasi dalam bidangnya sendiri
- ❖ Perlu penguasaan mengenai sumber-sumber informasi yang sangat banyak jenisnya dan luas cakupannya
- ❖ Informasi banyak yang disimpan dalam berbagai bentuk seperti : kertas tercetak, pangkalan data komputer, CD/DVD, bentuk mikro

Tujuan Temu Balik Informasi

- ❖ **Mencegah terjadinya duplikasi**
- ❖ **Mencegah pemborosan waktu, tenaga dan biaya**
- ❖ **Mengetahui arah perkembangan ilmu/bidang yang diikuti**

Manfaat bagi peneliti

- ❖ **Menemukan masalah untuk mendapatkan ide yang menarik dan bermanfaat**
- ❖ **Membandingkan karya terdahulu sebagai pendukung bahan penulisan**
- ❖ **Membantu memilih desain atau metodologi penelitian**
- ❖ **Membantu menghindari kesalahan penelitian terdahulu**

Cara TBI

- ❖ **Manual** : dengan menggunakan publikasi tercetak
- ❖ **Offline** : dengan menggunakan pangkalan data terpasang yang dibangun sendiri atau CD ROM
- ❖ **Online** : dengan akses langsung ke penyedia pangkalan data yang ada di dalam maupun luar negeri

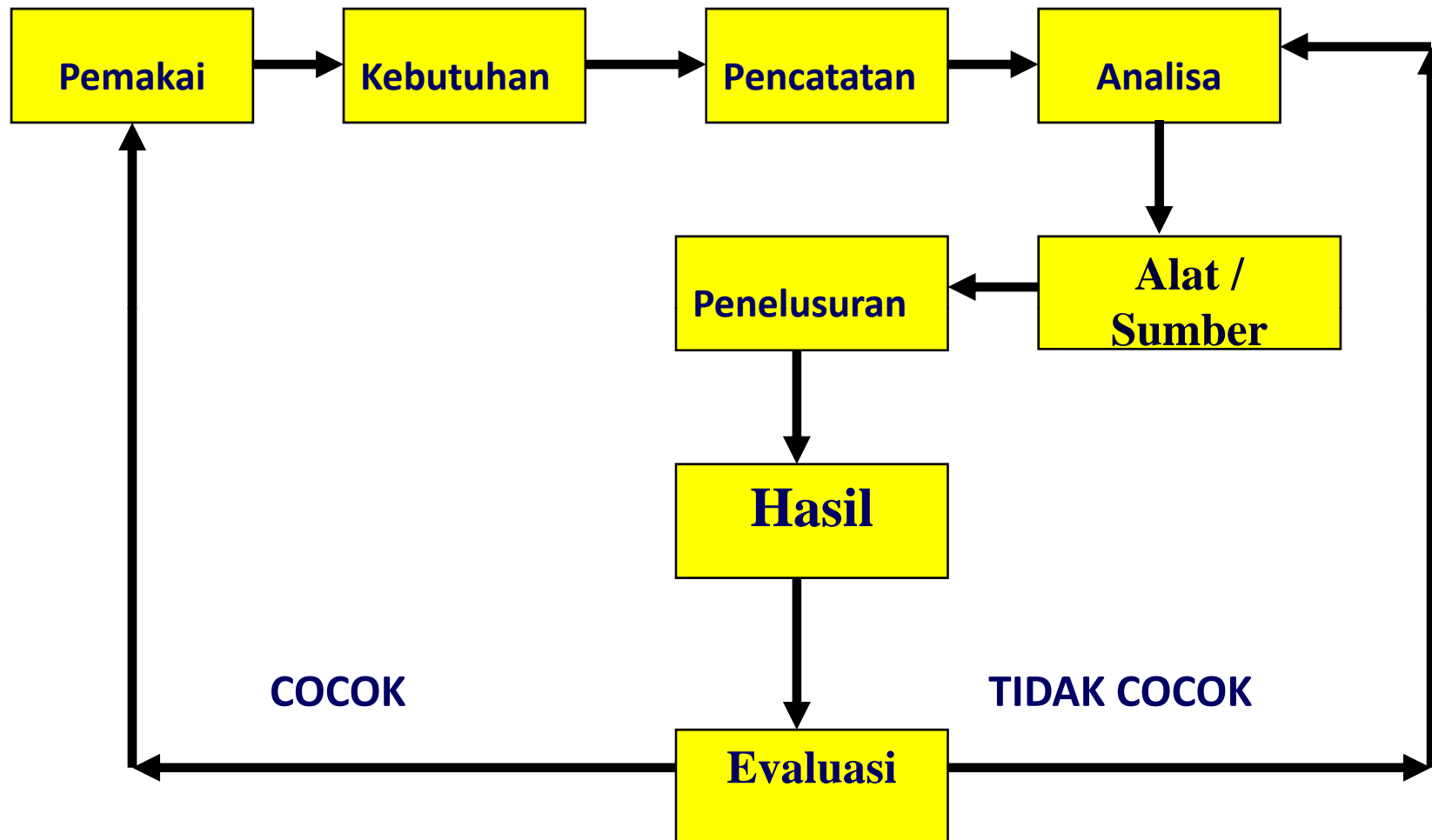
Pertimbangan memilih cara TBI

- ❖ Informasi apa saja yang dibutuhkan dan dapat segera diperoleh
- ❖ Informasi yang diinginkan merupakan informasi terbaru
- ❖ Mengetahui cakupan informasi yang dibutuhkan
- ❖ Manfaat yang ada dalam kegiatan penelusuran
- ❖ Mengetahui langkah-langkah yang diperlukan
- ❖ Besaran biaya jasa yang disediakan

Syarat-syarat seorang penelusur

1. Memiliki daya imajinasi yang tinggi sehingga mampu mengarah ke sumber informasi yang kadang tidak terpikirkan
2. Memiliki keluwesan mental, mampu menyesuaikan diri pada ide-ide baru dan kemungkinan baru pada waktu penelusuran berjalan
3. Cermat, tidak melewatkan informasi penting
4. Teratur, mencatat apa yang telah diperoleh seperti apa dan dimana informasi ditemukan
5. Tekun, tidak mudah menyerah dan tidak mudah putus asa
6. Awas, mampu menemukan petunjuk-petunjuk baru
7. Tajam, mampu memutuskan pilihan informasi yang bertentangan
8. Teliti dalam mencatat situasi agar tidak terjadi pemborosan waktu
9. Tidak malu bertanya

Tahapan





Sistem TBI



SI yang menghubungkan *antara pemakai* potensial dengan koleksi atau kumpulan informasi /dokumen yang dimulai dengan pemakai terlebih dahulu memformulasikan sebuah pertanyaan (request atau query), selanjutnya menghasilkan jawaban dari pertanyaan tersebut berupa sekumpulan informasi/dokumen yang relevan dan membuang yang tidak relevan

Konsep



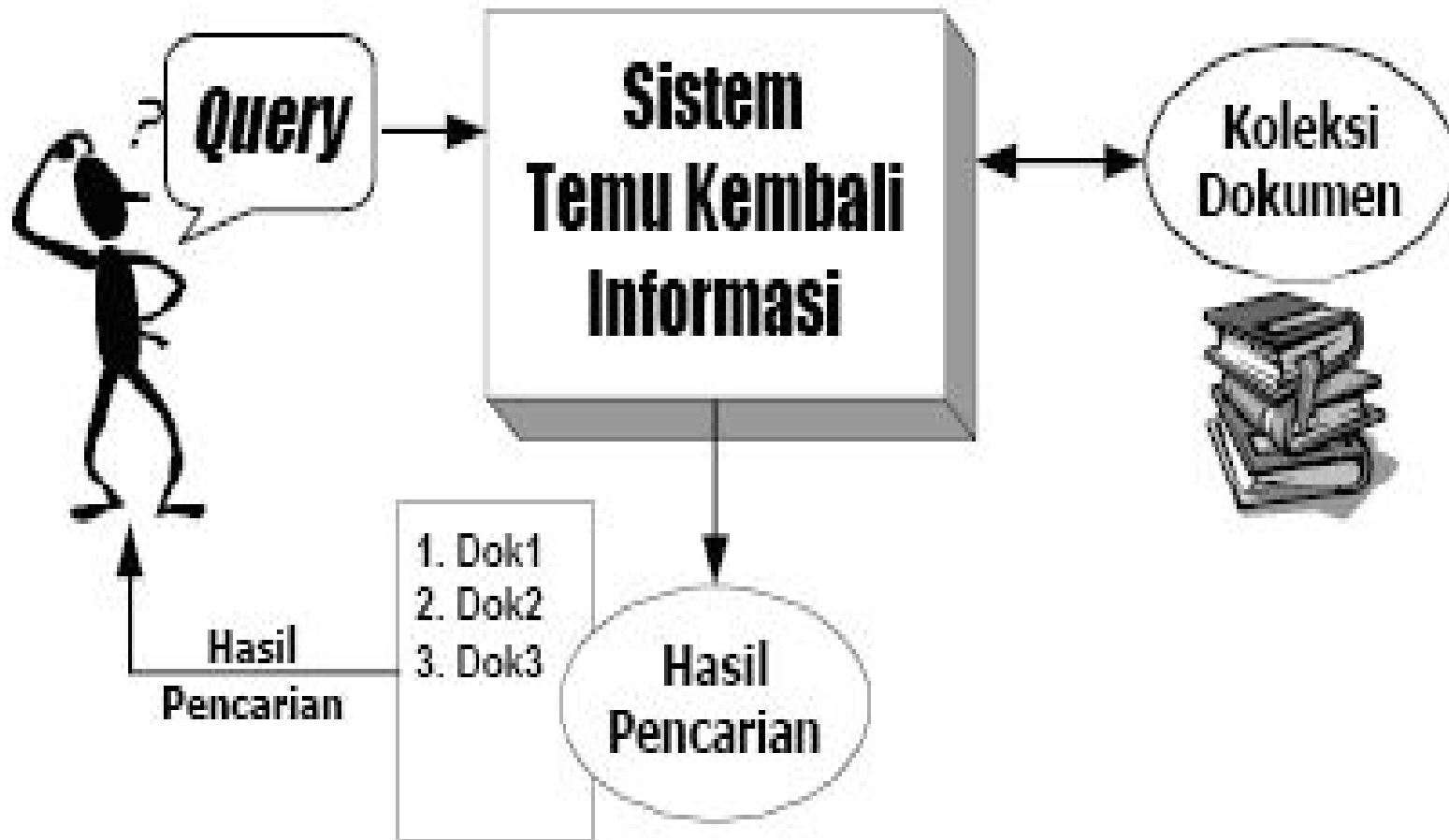
"Representation" dari gambar di sebelah kiri menunjukkan representasi dokumen, data dan informasi. "Query" pada komponen sebelah 'kanan merupakan representasi dari pertanyaan pengguna, serta "matching function" komponen yang di tengah merupakan fungsi pencocokan antara representasi data/dokumen dengan pertanyaan.

Konsep Sistem TBI

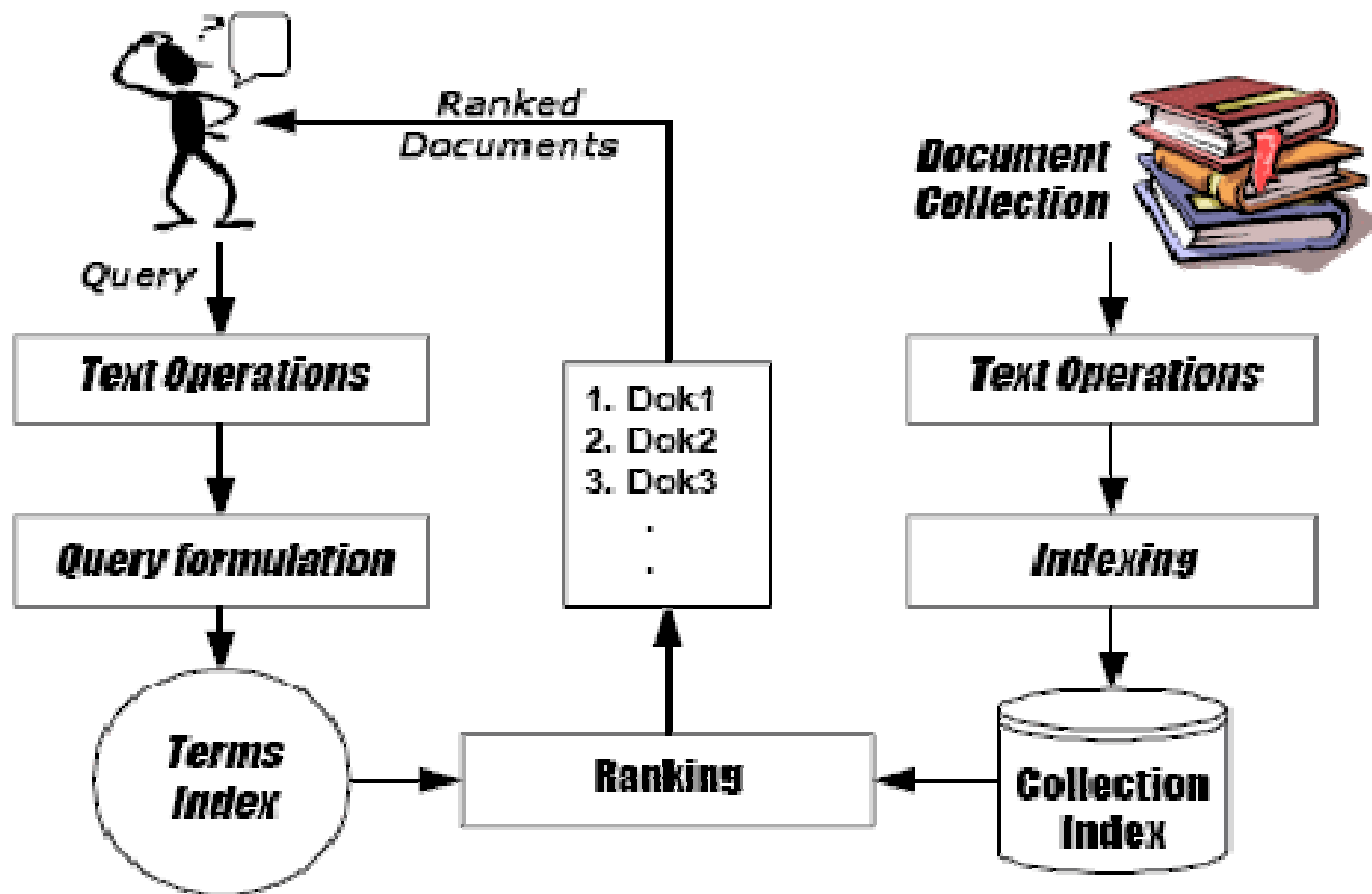
1. Penulis mempresentasikan sekumpulan ide dalam sebuah dokumen menggunakan sekumpulan konsep.
2. Terdapat beberapa pengguna yang memerlukan ide yang dikemukakan oleh penulis tersebut, tapi mereka tidak dapat mengidentifikasi dan menemukannya dengan baik.
3. Sistem temu kembali informasi bertujuan untuk mempertemukan ide yang dikemukakan oleh penulis dalam dokumen dengan kebutuhan informasi pengguna yang dinyatakan dalam bentuk pertanyaan (query).

Belkin (1980)

Ilustrasi



Bagian-bagian



Gambar 2.2 Bagian-bagian Sistem Temu Kembali Informasi



Subsistem



- 1. Subsistem dokumen**
- 2. Subsistem pengindeksan**
- 3. Subsistem kosa kata**
- 4. Subsistem pencarian**
- 5. Subsistem antarmuka pengguna-
sistem**
- 6. Subsistem penyesuaian**



6 komponen utama

1. Kumpulan dokumen
2. Pengindeksan
3. Kebutuhan informasi pemakai
4. Strategi pencarian
5. Kumpulan dokumen yang ditemukan
6. Penilaian relevansi

Fungsi utama Sistem Temu Kembali Informasi

1. Mengidentifikasi sumber informasi yang relevan dengan minat masyarakat pengguna yang ditargetkan.
2. Menganalisis isi sumber informasi (dokumen)
3. Merepresentasikan isi sumber informasi dengan cara tertentu yang memungkinkan untuk dipertemukan dengan pertanyaan pengguna.
4. Merepresentasikan pertanyaan (query) pengguna dengan cara tertentu yang memungkinkan untuk dipertemukan sumber informasi yang terdapat dalam basis data.
5. Mempertemukan pernyataan pencarian dengan data yang tersimpan dalam basis data.
6. Menemukembalikan informasi yang relevan.
7. Menyempurnakan unjuk kerja sistem berdasarkan umpan balik yang diberikan oleh pengguna.

Teknik TBI

❖ Teknik Operator Boolean

- AND ($A \text{ AND } B \rightarrow AB$)
- OR ($A \text{ OR } B \rightarrow A, B, AB$) ,
- NOT ($A \text{ NOT } B \rightarrow A$)
- Truncation / wildcard

(Fish* \rightarrow Fish, Fisher, Fisheries, ..)

❖ Teknik berbasis sistem Hiperteks

- Searching \rightarrow Basisdata
- Browsing \rightarrow ikuti path



http://

@

www

Thank You !